



## SKIOLD STALL-HEIZUNG



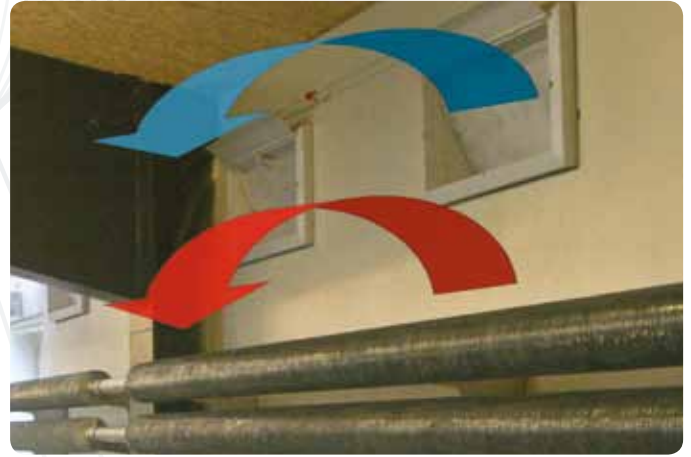
### **SKIOLD STALL-HEIZUNG KOMPLETTE HEIZSYSTEME FÜR NUTZTIERPRODUKTION**

Heizsysteme auf Basis von Wasser leisten die höchste Effektivität und die möglichst niedrigen Energie-kosten.

Hohe Materialqualität sichert lange Lebensdauer

Zugeschnittene Lösung für den einzelnen Betrieb

Ein integrierter Teil einer SKIOLD Stallklima-Anlage



## SKIOLD STALL-HEIZUNG

### Effiziente Systeme aus hoher Qualität

*"SKIOLD Heizung, Ventilation und Kühlung setzen Sie im vollen Griff des Stallklimas." Nehmen Sie früh in der Planungsphase zu uns Kontakt, oder lassen Sie uns Ihren existierenden Gebäuden anschauen, so daß die optimale Lösung genau für Ihren Betrieb gefunden wird.*

*Eine schlechte Luftqualität in dem kalten Teil des Jahres beruht immer auf einer Minimum-Ventilation, der zu niedrig ist, und/oder zu wenig Wärme in den Ställen.*

*"Alle SKIOLD Heizungsinstallationen sind sorgfältig berechnet worden, so daß sie den dazugehörigen Ventilationsanlagen und Gebäude angepasst sind. Deswegen werden die Installations- und Energiekosten minimiert."*

*Mit Zugang zu Klimadaten überall auf der Welt ist SKIOLD dazu imstande, Klimalösungen zu jedem Betrieb zu designen.*

#### SKIOLD Fußbodenheizung

Ein erwärmter Fußboden in den Abferkel- und Ferkelställen hält die Schweine warm und trocken und fördert die Nutzung des Buchtens wie zugebaut.

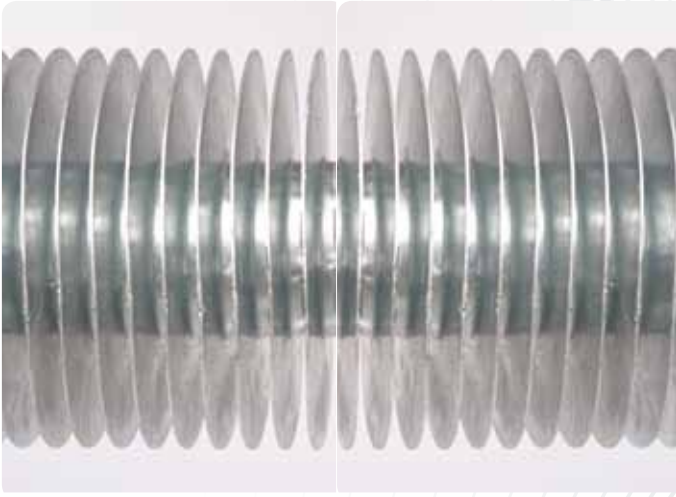
Ein kleines Schwein hat eine relativ größere Oberfläche als das größere Schwein. Deswegen verliert das kleine Schwein relativ mehr Wärme zu den Umgebungen als das größere Schwein. Je mehr Energie ein Schwein braucht, um sich warm zu halten, je weniger Energie ist für Wachstum und Widerstandskraft gegen Stress- und Ansteckungseinflüsse vorhanden.

Ein erwärmter Fußboden minimiert den Bedarf für Streu.

#### SKIOLD Raumheizung

Während der Winterzeit ist es oft unmöglich, die Minimum-Ventilation so niedrig zu fahren, daß die Solltemperatur einzuhalten ist, ohne negative Effekten für die Luftqualität. Typisch wird die Luft wuchtig, feucht und unangenehm für Tiere als auch Personal.

Wenn man eine Raumheizeanlage installiert, wird ermöglicht, auf einem Niveau zu lüften, wo die Luftqualität gut ist, ohne daß die Temperatur unter den Sollwert sinkt.



### SKIOLD Rippenrohre für Raumheizung in Ställen.

1" (DN25/33,7mm) und 1½" (DN40/48,3mm)

2 und 3 Meter Elemente

145 Rippen pro Meter

Optimiertes design for stort overfladeareal og høj varmeydelse

Feuerverzinkte Oberflächen sichern eine lange Lebensdauer

Hohe Effizienz reduziert die Installationskosten

Druckklasse: PN 10



### SKIOLD FHS – Bodenheizungshunt

Bodenheizungsmischkreis

2 bis 8 Heizkreise pro FHS

Leserliche 0–60° Thermometer auf Vor- und Rücklauf

Edelstahl Röhre und Montage-platte

Fittings aus Messing

Grundfos Pumpe

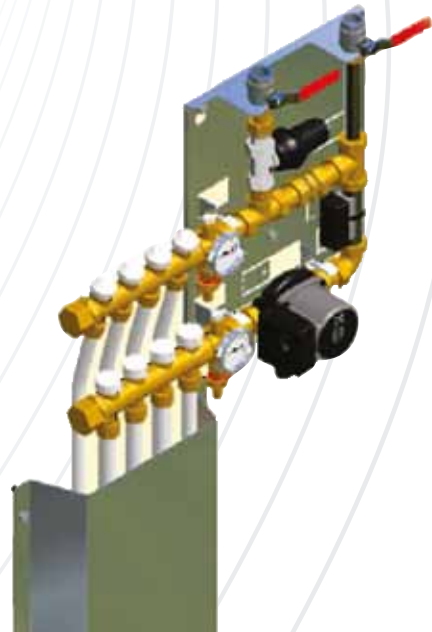
Danfoss Thermostatventil

Schutzschirm aus Edelstahl

Wartungsfrei

Die Einheit kann spiegelverkehrt montiert werden

Druckklasse: PN 10



### SKIOLD RHS – Radiatorshunt

Standardgröße von 1,0-6,3 kvs

Motorventil 0–10 VDC/24 VAC für automatische Regulierung mittels der

Ventilationssteuerung

Die Ventile sind vom Werk für die Apollo Multi S Steuerung kalibriert worden, um

eine maximale Regulierungspräzision zu sichern

0–120° Thermometer auf Vorlauf für Versorgung, Vorlauf für das Abteil und

Rücklauf vom Abteil

Edelstahl Röhre und Montageplatte und Fittings aus Messing

Grundfos Umlaufpumpe

Niedriges Gewicht und standardisierte Montageplatte sichern problemlose

Installation

Wartungsfrei

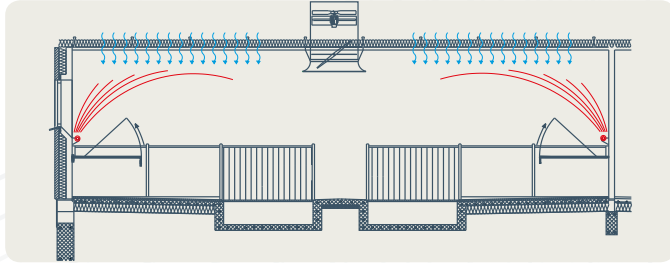
Die Einheit kann spiegelverkehrt montiert werden

Druckklasse: PN 10



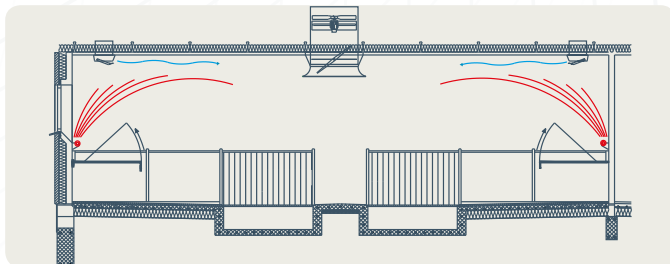
# SKIOLD STALL-HEIZUNG

## Montagebeispiele



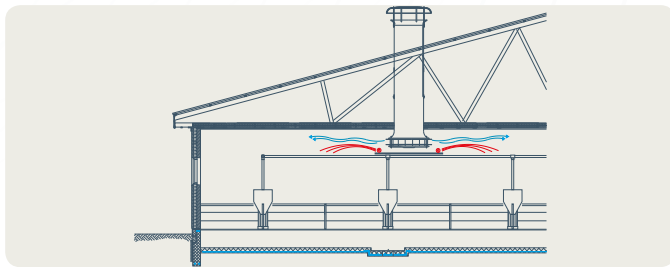
### SKIOLD Raumheizung

**Montagebeispiel 1:**  
In einem Ferkelstall mit diffusem Lufteinlaß werden die Rippenrohre gerade über den 2-Klima-Deckeln montiert.



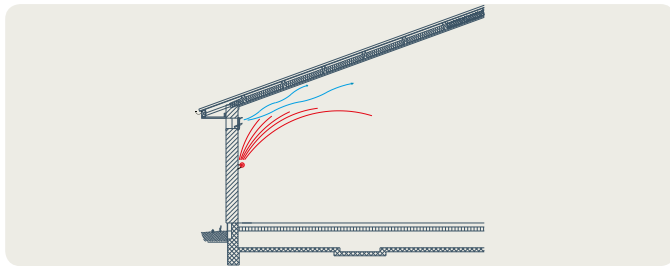
### SKIOLD Raumheizung

**Montagebeispiel 2:**  
In einem Ferkelstall mit Deckenventilen werden die Rippenrohre gerade über den 2-Klima-Deckeln montiert.



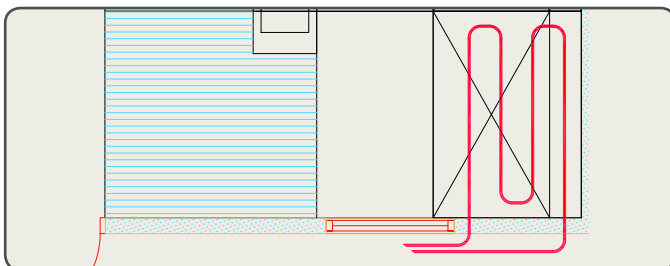
### SKIOLD Raumheizung

**Montagebeispiel 3:**  
In einem Endmaststall mit Gleichdruck werden die Rippenrohre unter den Lufteinlaßeinheiten montiert.



### SKIOLD Raumheizung

**Montagebeispiel 4:**  
In einem Wandventilstall werden die Rippenrohre möglichst tief unter den Ventilen montiert. Die warme Luft „trägt“ die kalte Luft in den Stall herein.



### SKIOLD Bodenheizung

**Montagebeispiel 5:**  
Wärmeschläuche ins Boden gegossen halten die Oberfläche warm und trocken.