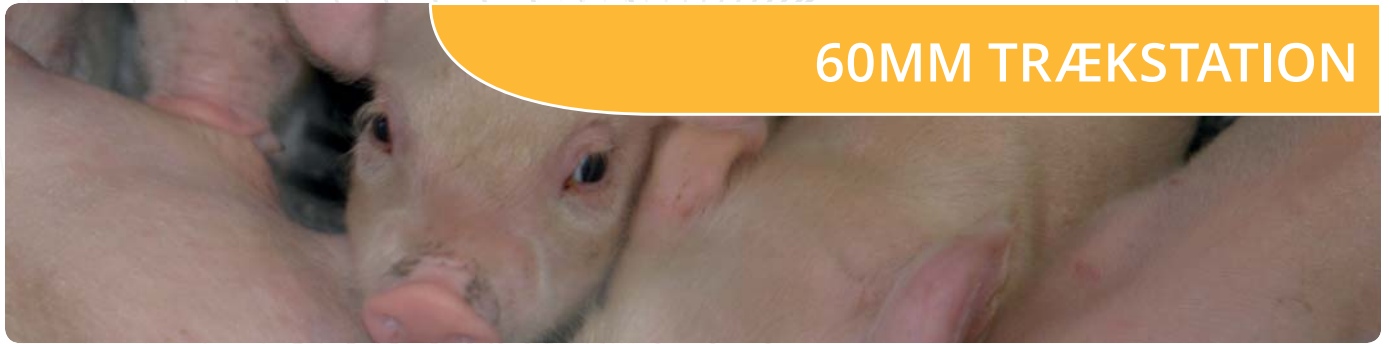




60MM TRÆKSTATION



SKIOLD GØR EN FORSKEL!

Transport:
 DK: Palle 800 x 1200mm
 Eksport: Palle m/kasse 800 x 1200 x 800mm

Vægt: 75 kg

alle mål i mm.

Transpork wireforringsanlæg kan anvendes til transport af materialer med en diameter på op til max. 5mm og en længde på max. 10mm. Anlægget kan ikke anbefales til roe- og andre hårde piller.

- Der medfølger:
- 2 stk. studse
 - 1 stk. komplet wiresamler
 - 1 stk. samlelære
 - 1 stk. boltepose indeholdende bl.a. 2 stk. brudstykker.

Overfladebehandling: Malet eller rustfrit stål.

TEKNISKE SPECIFIKATIONER

Data/Varenummer	140131060075	140131260075 (A2)	140131060011	140131260011 (A2)
Rør dia./Motorstørrelse	Ø60mm/0,75kW	Ø60mm/0,75kW	Ø60mm/1,1kW	Ø60mm/1,1kW
Driftsspænding	3x230V/3x400V	3x230V/3x400V	3x230V/3x400V	3x230V/3x400V
Frekvens	50Hz	50Hz	50Hz	50Hz
Motorhastighed	1000 o/min.	1000 o/min.	1400 o/min.	1400 o/min.
Strømforb. v. 3x230V	3,6A	3,6A	4,7A	4,7A
Strømforb. v. 3x400V	2,1A	2,1A	2,7A	2,7A
Gearudveksling	50:1	50:1	50:1	50:1
Transporthastighed	22 meter/minut	22 meter/minut	34 meter/minut	34 meter/minut
Rørindhold v. 60% fyld.	1,45 liter/meter	1,45 liter/meter	1,45 liter/meter	1,45 liter/meter
Kapacitet v. 60% fyld.	Op til 1900 liter/time	Op til 1900 liter/time	Op til 3000 liter/time	Op til 3000 liter/time

A2 = rustfrit stål.

Typisk massefylde: Mel = 0,55 kg/liter, Piller = 0,7 kg/liter.

Bemærk: Kapaciteten i melprodukter, kan variere væsentlig, afhængig af foderets beskaffenhed.



Dimensioneringskema Transpork

Dette dimensioneringskema anvendes til at beregne den maximale anlægslængde. De forskellige komponenter der indgår i anlægget, bidrager med hver deres belastning. For at lette beregningen omregnes de forskellige belastninger til rørlængder efter følgende retningslinier.

Påvirkning:	Antal	Bidrag	Omregnet rørlængde m
1 m vandret transportrør		1	
1 m transportrør m. 45° hældning		2	
1 m lodret transportrør		5	
Hjørne		12,5	
Optagerstation m. motor		5	
Optagerstation u. motor		30	
Tomkørsel pr. meter rør		-0,5	
Total rørlængde =			

Den samlede omregnede rørlængde må ikke overstige nedestående maksimalværdier for de enkelte trækstationer.

Trækstationer/Transpork	Maximal omregnet rørlængde	
	Piller	Mel
Trækstation Ø60,0mm/22/0,75kW	360m	450m
Trækstation Ø60,0mm/34/1,1kW	300m	350m

NB: Transpork-anlægget kan anvendes til transport af materialer med en diameter på op til Ø5mm, og en længde på max. 10mm.
Anlægget kan ikke anbefales til transport af roe- og andre hårde piller.
Af hensyn til opstramning er transportwires absolutte max. længde 350 meter.