

# SKIOLD 喷淋系统

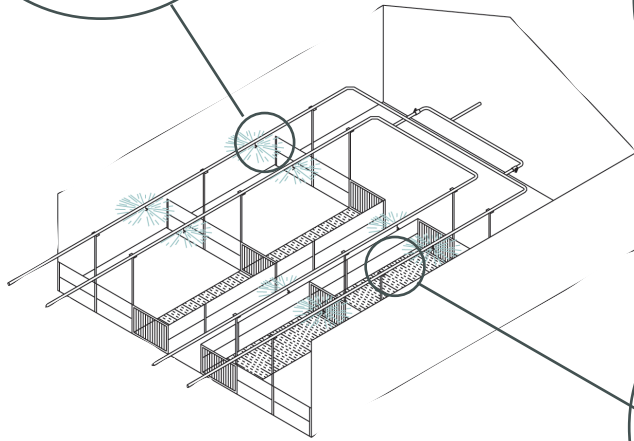
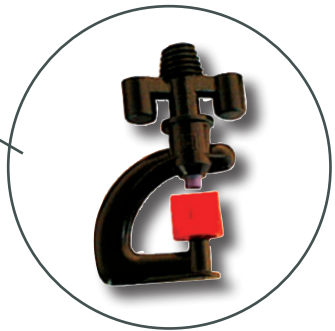
360°喷淋喷嘴



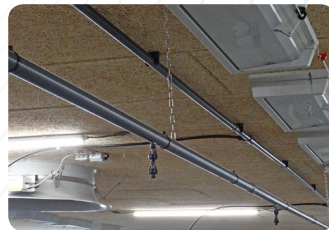
单向阀



180°喷淋喷嘴



斯高德与众不同!



## 斯高德喷淋系统

更好的猪舍卫生  
更好的猪舍环境  
易于清洗

# 斯高德喷淋系统

## 喷淋系统

基本上不出汗的育肥猪尤其会受到炎热天气的影响，来自喷淋系统的冷却效果可以缓解热应激，避免猪有较高的呼吸率，并在猪舍中保持良好卫生状况。因此，喷淋系统可以用来控制猪的自然本能，从而减少垫草区的排粪。

喷淋系统由斯高德温控器 (Astra、Apollo或ApolloMulti) 控制，其中有一个电磁阀根据室外温度或预先设定的时间间隔自动开/关水。水管连接到总水管上。通过带有内置单向阀的喷嘴，水可以在排粪区180°喷洒。在没有喷淋温控功能的猪舍中，可以安装一个T-41恒温器和一个带有时间间隔的电磁阀，以设定温度停止/启动系统。

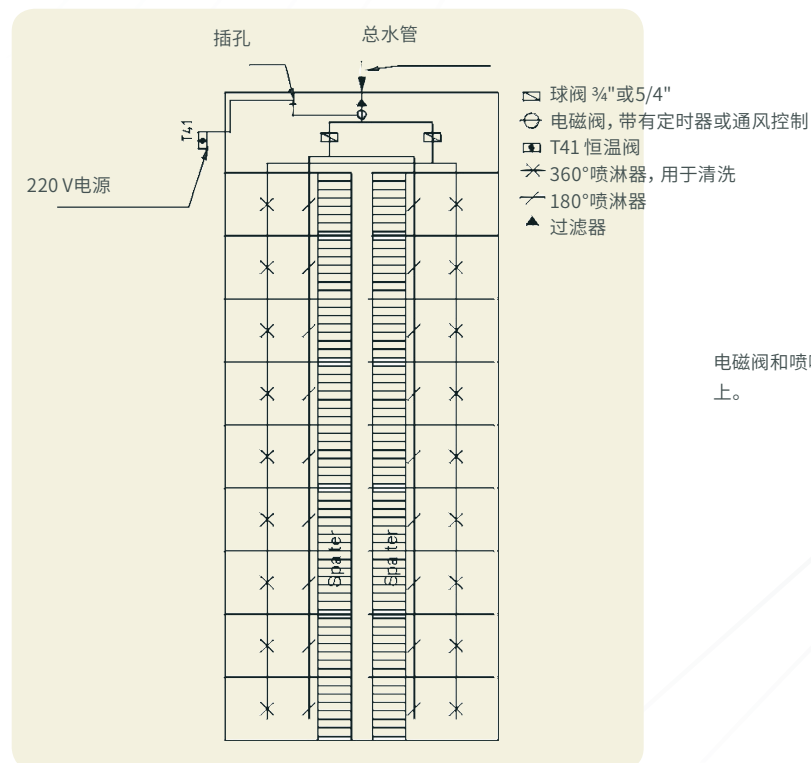
控制，例如：  
斯高德的通风控制，控制电磁阀和时间间隔，或 T-41 恒温阀 + 定时器，带有电磁阀插孔。

## 清洗系统

通过在猪舍中安装一根额外的水管，可以浸泡猪栏，以方便清洗过程。水管中的喷嘴360°喷淋，将猪舍的所有表面浸泡在水中。在浸泡几个小时后，清洗要容易得多。浸泡的启动/停止是通过一个内置球阀控制的。

## 组件

管道、配件和喷嘴由塑料材料制成。喷淋范围可为各个猪舍量身定制。水管可以安装在墙上、喂食螺旋推进器上或悬挂在天花板上。



电磁阀和喷嘴必须安装在同一水平面上。