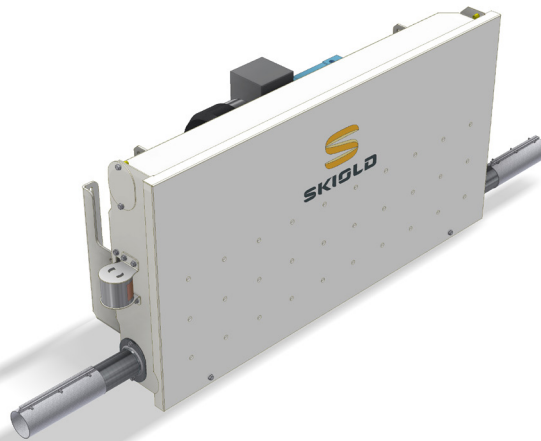
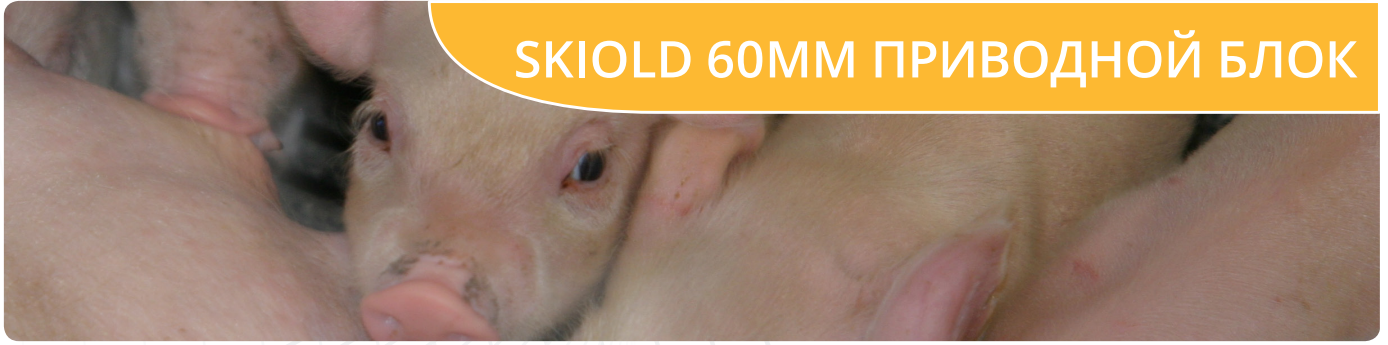




SKIOLD 60MM ПРИВОДНОЙ БЛОК



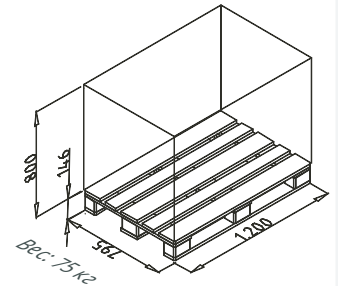
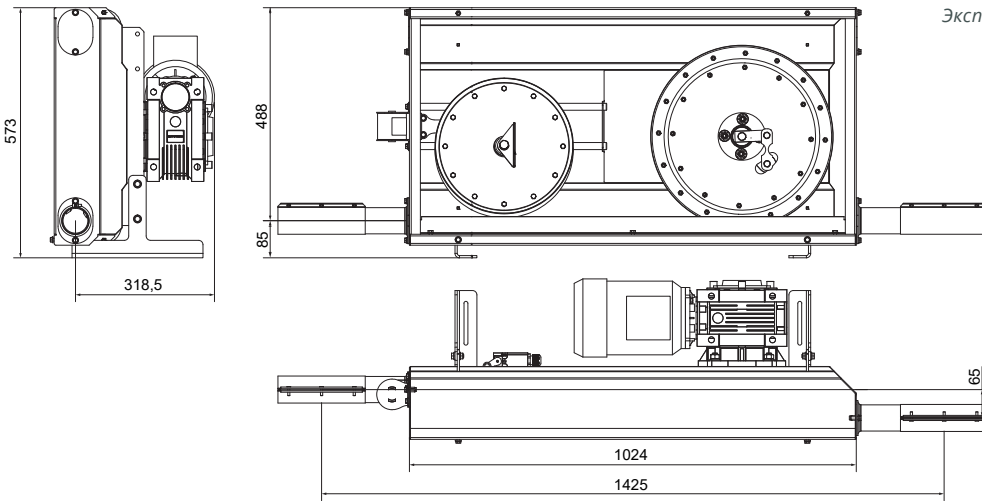
SKIOLD ДЕЛАЕТ ВСЕ
ДЛЯ СВОИХ КЛИЕНТОВ

Тросовый кормопровод системы TransPork можно использовать для транспортировки материалов диаметром до 5 мм, и длиной не более 10 мм. Этот кормопровод не рекомендован для транспортировки свекольных гранул или подобных твёрдых гранул. Покрытие: Окрашен или нержавеющая сталь.

- 2 штуцера
- 1 выходная труба
- 1 укомплект. тросовый коннектор
- 1 монтажный инструмент
- 1 комплект болтов, включая 2 предохранительных элемента



Дания: Паллет 800x1200 мм
Экспорт: Паллет с коробкой 800x1200x800 мм



Все размеры даны в мм.

ТЕХНИЧЕСКИЕ СПЕЦИФИКАЦИИ

№ артикула	140131060075	140131260075 (A2)	140131060011	140131260011 (A2)
Диам. трубы/ Двигат.	Ø60мм/0,75кВт	Ø60мм/0,75кВт	Ø60мм/1,1кВт	Ø60мм/1,1кВт
Напряжение	3x230V/3x400V	3x230V/3x400V	3x230V/3x400V	3x230V/3x400V
Частота	50Гц	50Гц	50Гц	50Гц
Скор. вращения	1000 об/мин	1000 об/мин	1400 об/мин	1400 об/мин
Ток при 3x230V	3,6А	3,6А	4,7А	4,7А
ток при 3x400V	2,1А	2,1А	2,7А	2,7А
Перед. отнош.	50:1	50:1	50:1	50:1
Линейная скорость	22 метров/мин	22 метров/мин	34 метров/мин	34 метров/мин
Ёмк. трубы при заплн. 60%	1,45 литров/м	1,45 литров/м	1,45 литров/м	1,45 литров/м
Произв-ть при заплн. 60%	до 1900 литров/час	до 1900 литров/час	до 3000 литров/час	до 3000 литров/час

A2 = нержавеющая сталь. Плотность: Мука = 0,55 kg/liter, Гранулы = 0,7 kg/liter.

Внимание: Объём мукомольного корма может значительно изменяться в зависимости от составляющих корма.

Диаграмма используется для расчета максимальной длины установки. Различные элементы установки рассчитываются с учетом их нагрузки. Для упрощения расчета нагрузки элементов пересчитываются на длину трубы в соответствии со следующими указаниями.

ВЛИЯЮЩИЕ ЭЛЕМЕНТЫ:	КОЛ-ВО	ИНДЕКС	РАСЧЕТНАЯ ДЛИНА ТРУБЫ, М
1 м горизонтальная транспортировочная труба		1	
1 м горизонтальная транспортировочная труба с уклоном 45°		2	
1 м вертикальная транспортировочная труба		5	
Угол		12,5	
Воронка с мотором, с прямой трубой		5	
Воронка без мотора, с прямой трубой		30	
1 м полая горизонтальная транспортировочная труба		-0,5	
Общая длина трубы, в пересчете =			

Общая расчетная длина трубы не должна превышать указанных ниже максимальных значений для различных приводов.

ПРИВОДЫ/TRANSPORK	МАКСИМАЛЬНАЯ РАСЧЕТНАЯ ДЛИНА ТРУБЫ	
	Гранулы	Мука
Привод Ø60мм/22/0,75кВт	360м	450м
Привод Ø60мм/34/1,1кВт	300м	350м

Примечание: Система TransPork может использоваться для транспортировки материалов с диаметром компонентов до 5 мм и длиной не более 10 мм. Не рекомендуется использовать систему кормления для транспортировки свекольного жома в гранулах и прочих твердых гранул.

Максимальная длина транспортирующего троса 350 метров в зависимости от способности к растяжению.