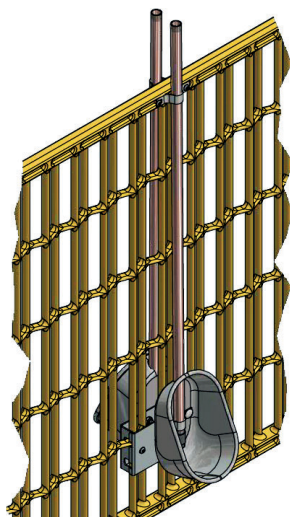
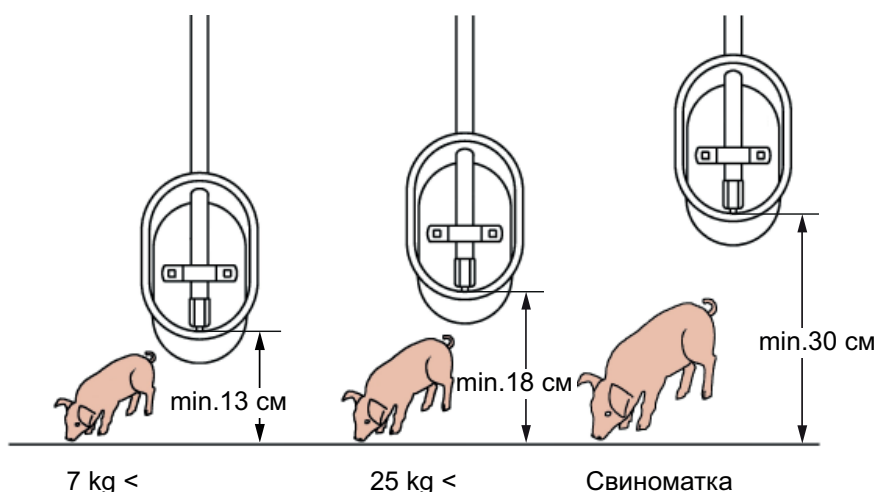


SKIOLD AKVAMAT



SKIOLD ДЕЛАЕТ ВСЕ
ДЛЯ СВОИХ КЛИЕНТОВ



Поилка SKIOLD AKVAMAT изготовлена из нержавеющей стали. В наличии имеется модель для свиней на дорастивании и откорме. Высота установки поилки регулируется в зависимости от размера свиней (см. рисунок выше).

Артикул	Описание
140173000102	2 поилки для установки на контактной решётке
140173000103	1 поилка для установки на контактной решётке
140173000104	2 поилки для установки на панели 35 мм
140173000105	1 поилка для установки на панели 35 мм
140173000106	1 поилка для установки на стене
140771250230	Поилка, откорм, комплект, труба Дл =245мм
140771250231	Поилка, свиноматка, комплект, труба L=980мм

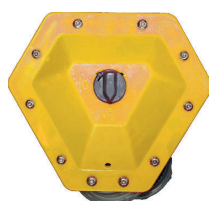


SKIOLDGROUP

При регулировании объема подачи воды для различного давления и настроек клапанов, пожалуйста, руководствуйтесь таблицей (см. ниже) (допустимое отклонение +/- 5%). Клапаны предварительно настроены для 2 отверстий. Но это легко меняется при помощи отвертки, как показано на рисунке - просто снимите фильтр и у Вас будет доступ к регулировочному винту.

ОБЪЕМ ВОДЫ (ЛИТРОВ/МИН.) – МОЖЕТ ВАРЬИРОВАТЬСЯ +/- 5%						
Форсунки	Давление воды 0,2 бар	Давление воды 1 бар	Давление воды 2 бар	Давление воды 3 бар	Давление воды 4 бар	
1 отверстие	0.275 литров/мин.	0.508 литров/мин.	1.060 литров/мин.	1.480 литров/мин.	1.650 литров/мин.	
2 отверстия	0.600 литров/мин.	1.100 литров/мин.	1.360 литров/мин.	1.990 литров/мин.	2.360 литров/мин.	
3 отверстия	0.850 литров/мин.	1.450 литров/мин.	1.920 литров/мин.	2.660 литров/мин.	2.840 литров/мин.	
4 отверстия	1.100 литров/мин.	1.700 литров/мин.	2.280 литров/мин.	3.200 литров/мин.	3.360 литров/мин.	
5 отверстий	1.450 литров/мин.	2.100 литров/мин.	2.760 литров/мин.	3.720 литров/мин.	4.230 литров/мин.	

надежное водоснабжение



Артикул	Описание
140771000100	Aqua Flow (Аква Флоу) клапан уровня воды, без трубы
140179200820	Водяная труба, нержавеющая 1/2" с резьбой, 0,98 метр

система MASTER FLOW - это система клапанов с диафрагмами, поддерживающая постоянный уровень воды в корыте.

клапан уровня воды системы MASTER FLOW имеет 2 входа с внутренней резьбой 1/2" для горизонтальной и вертикальной труб подачи воды. клапан уровня воды поставляется вместе с заглушкой, закрывающей неиспользуемый вход.

для оптимальной работы системы мы рекомендуем следующее:

- Установить предварительный фильтр в магистрали воды
- Давление воды 2,0-2,5 бар/ 29-36 фунтов
- кв. дюйм- Длина вертикальной трубы подачи воды от клапана уровня до корыта – не меньше 80-200 см
- труба подачи воды должна находиться как можно дальше от выхода подачи корма
- Регулярно чистить трубу подачи воды, чтобы избежать загрязнения