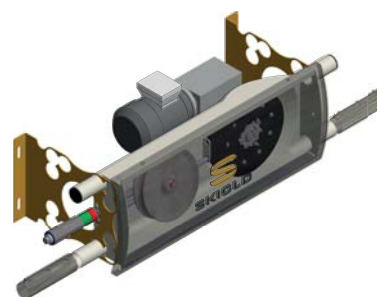
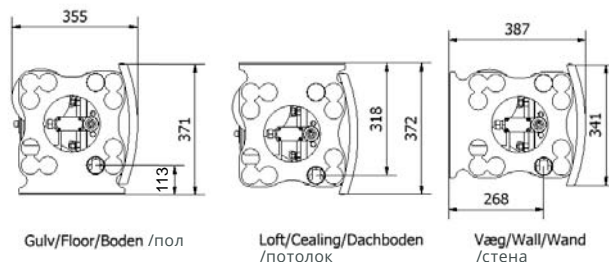
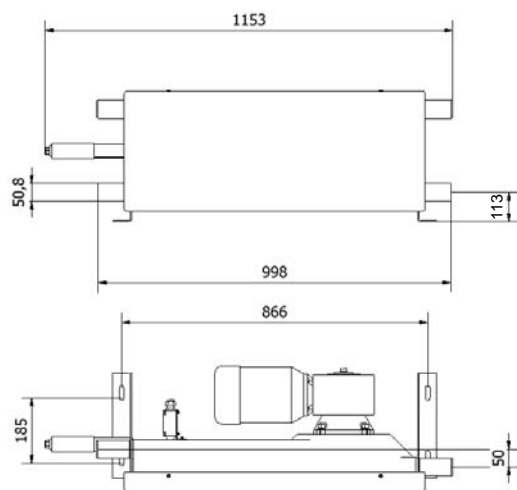
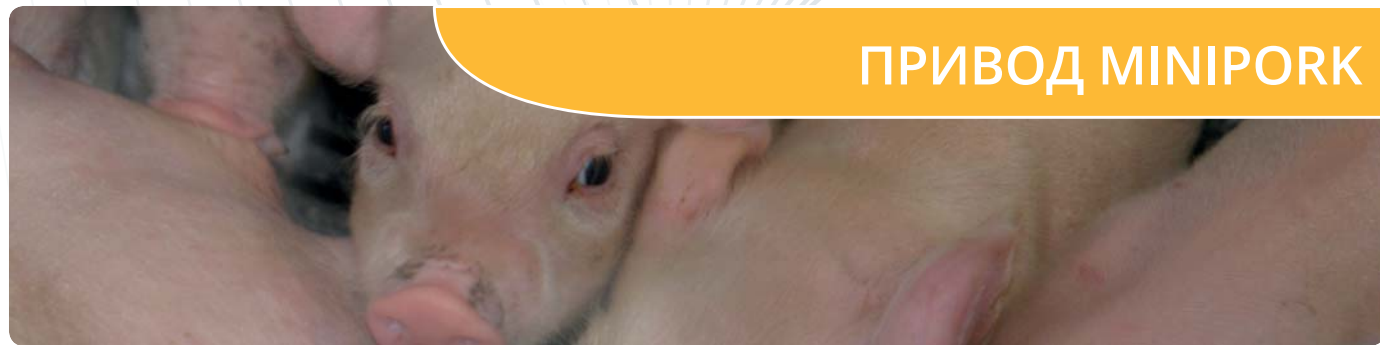


ПРИВОД MINIPORK



SKIOLD ДЕЛАЕТ ВСЕ
ДЛЯ СВОИХ КЛИЕНТОВ

все размеры в мм.

Транспортировка:
Европаллета 800 x 1200 x 400мм.

Система подачи корма MiniPork может использоваться для транспортировки материалов с диаметром компонентов до 5 мм и длиной не более 10 мм. Не рекомендуется использовать систему кормления для транспортировки свекольного жома в гранулах и прочих твердых гранул.

ТЕХНИЧЕСКИЕ ХАРАКТЕРИСТИКИ:

Артикул	140131110000
Диаметр трубы/ Мощность мотора	Ø50,8мм/0,75кВт
Напряжение питания	3x230В/3x400В
Частота	50 Гц
Число оборотов	1400 об/мин
Сила тока при 3x230В	3,6А
Сила тока при 3x400В	2,1А
Коэффициент передачи	50:1
Линейная скорость	22 м/мин
Содержание трубы при 60% заполнения.	0,90 л/м
Производительность при 60% заполнения.	1212 л/час

Включены:

- 1 входная труба
- 1 выпускная труба
- 2 трубных соединения
- 1 кабельная муфта в сборе
- 1 сборочный инструмент
- 1 комплект болтов, включая 2 предохранителя

Заключительная обработка: Окрашено.

*Typisk Плотность: Мука = 0,55 kg/liter, Гранулы = 0,7 kg/liter
Внимание: Объем мукомольного корма может значительно изменяться в зависимости от составляющих корма.*

РАСЧЕТНАЯ ДИАГРАММА MINIPORK

Диаграмма используется для расчета максимальной длины установки. Различные элементы установки рассчитываются с учетом их нагрузки. Для упрощения расчета нагрузки элементов пересчитываются на длину трубы в соответствии со следующими указаниями.

Влияющие элементы:	Кол-во	Индекс	Расчетная длина трубы, м
1 м горизонтальная транспортировочная труба		1	
1 м горизонтальная транспортировочная труба с уклоном 45°		2	
1 м вертикальная транспортировочная труба		5	
Угол		12,5	
Воронка с мотором, с прямой трубой		5	
Воронка без мотора, с прямой трубой		30	
1 м полая горизонтальная транспортировочная труба		-0,5	
Общая длина трубы, в пересчете =			

Общая расчетная длина трубы не должна превышать указанных ниже максимальных значений для различных приводов.

Приводы/Minipork	Максимальная расчетная длина трубы	
	Гранулы	Мука
Привод Ø50,8мм/22/0,75кВт	365м	425м

Примечание: Система TransPork может использоваться для транспортировки материалов с диаметром компонентов до 5 мм и длиной не более 10 мм. Не рекомендуется использовать систему кормления для транспортировки свекольного жома в гранулах и прочих твердых гранул. Максимальная длина транспортирующего троса 350 метров в зависимости от способности к растяжению.