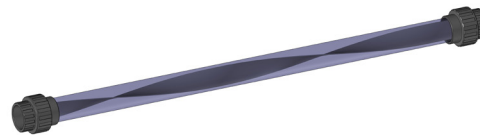
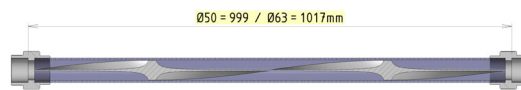
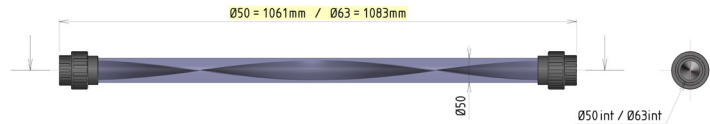
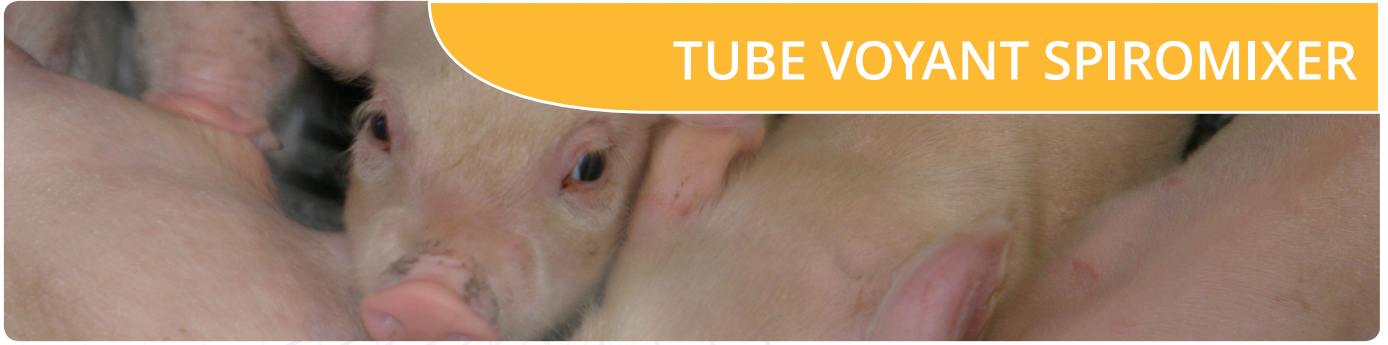




TUBE VOYANT SPIROMIXER



SKIOLD FAIT LA DIFFERENCE!

INFORMATIONS TECHNIQUES:

Référence	150 000 105 013	150 000 105 014
Désignation	Tube voyant Spiromixer PVC Ø50 PN10	Tube voyant Spiromixer PVC Ø63 PN10
L x l x H	1061 x 78 x 78 mm	1083 x 95 x 95 mm
Longueur de réservation	999 mm	1017 mm
Poids	1,8 kg	2,3 kg
Vitesse d'écoulement	1 - 8 kg/s	1 - 8 kg/s
Température d'utilisation	4 - 50° C	4 - 50° C
Pression d'utilisation (soupe)	2 - 4 bar	2 - 4 bar
Raccordements	Tube d'alimentation Ø50	Tube d'alimentation Ø63
Matériaux (Tubes et Unions)	PVC	PVC
Matériaux (tôle hélicoïdale)	Acier inoxydable (AISI 304)	Acier inoxydable (AISI 304)
Implantation	<p>1 "spiromixer" à mettre tous les 50m sur les tuyauteries droites d'alimentation soupe Ne pas mettre sur:</p> <ul style="list-style-type: none"> • les 50 premiers mètres qui suivent la pompe de distribution de soupe, • les 15 premiers mètres qui suivent un angle. <p>Pour un démélange plus important, mettre des "spiromixer" avec des espacements plus rapprochés (< à 50m)</p>	

SKIOLD A/S • CVR: DK 57 08 1112 Sæby • Nous réserve de modifications.
P-Sheet: 150 986 215 002_02_12-11-2018.

